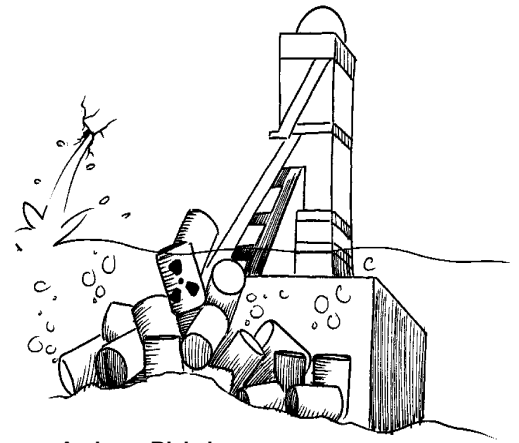


Asse II-Koordinationskreis



c/o **Andreas Riekeberg**
Mobil (+49) 170 1125764
E-Mail a.riekeberg@asse2.de
Internet www.asse-watch.de

Wolfenbüttel, 17.10.16

**Veranstaltungen am Di., 25.10., 19 Uhr, Remlingen DGH und
am Di., 1.11., 19.30 Uhr, Wolfenbüttel Rathaus-Saal:**

„Asse 2: Flutung durch die Hintertür?! Drohende Verfüllung gefährdet unsere Region“

Der Asse 2-Koordinationskreis lädt zu zwei Veranstaltungen am 25.10. und am 1.11. ein. Über drei Themen wird dort jeweils informiert:

1. Was ergibt der Vergleich des Schließungskonzeptes des früheren Betreibers HMGU (Helmholtz-Zentrum) mit dem sog. Notfall-Konzept des gegenwärtigen Betreibers der Asse, dem Bundesamt für Strahlenschutz?
2. Was ist zu erwarten, wenn die vom BfS geplante Verfüllung vor den Atommüll-Kammern durchgeführt wird? Wie dürften sich die Zustände in den Kammern und die Drainagemöglichkeiten entwickeln, wenn die Strecken offengehalten werden, und wie, wenn sie verfüllt werden?
3. Wie sind die die Machbarkeitsstudie des BfS und seine Risikoabwägung über die Auswirkungen der geplanten Verfüllmaßnahmen zu bewerten?

Referieren werden bei beiden Veranstaltungen Dr. habil. Ralf Krupp, Dr.-Ing. Frank Hoffmann und Heike Wiegel.

Die erste Veranstaltung findet am Dienstag, den 25.10., um 19 Uhr im Dorfgemeinschaftshaus Remlingen statt, die zweite am Dienstag, den 01.11. um 19.30 Uhr im Ratssaal Wolfenbüttel.

Alle interessierten Bürger sind herzlich zu den beiden inhaltsgleichen Veranstaltungen eingeladen. Jeder sollte sich über die Auswirkungen der Planungen des BfS informieren!

Im Asse II – Koordinationskreis arbeiten folgende Organisationen und Gruppen gegen die Flutung der Asse zusammen: AufpASSEn e.V. • Aktion Atommüllfreie Asse Wolfenbüttel (AAA) • Bürgerinitiative Braunschweig (BIBS) • BUND Kreisgruppe Wolfenbüttel • Ev.-luth. Kirchengemeinde St. Thomas Wolfenbüttel • Jugendumweltnetzwerk Niedersachsen AK Asse • SPD Ortsvereine Denkte/Kissenbrück und Remlingen • Vahlberger Asse Aktivisten • Wolfenbüttler AtomAusstiegsGruppe (WAAG) • sowie zahlreiche Einzelpersonen.