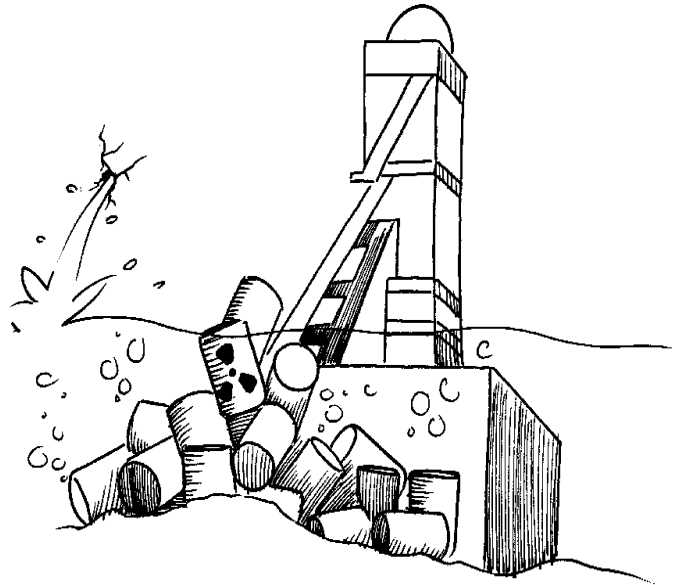


Asse II-Koordinationskreis informiert

**Die Asse bringt es
an den Tag...**



Flutung durch die Hintertür?!

Drohende Verfüllung gefährdet unsere Region

- Verfüllung – Flutungskonzept
- Kammerzustände und Drainage bei Offenhaltung und Verfüllung
- Machbarkeitsstudie und Risikoabwägung - Auswirkungen

Referenten: Dr. Ralf Krupp - Dr. Frank Hoffmann - Heike Wiegel

**Dienstag,
25.10.2016
um 19.00 Uhr
DGH Remlingen
„Zum Asseblick“
Asseweg 20, 38319 Remlingen**

**Dienstag,
01.11.2016
um 19.30 Uhr
Ratssaal Wolfenbüttel
Stadtmarkt 3,
38300 Wolfenbüttel**

AufpASSEn e.V.
BIC: GENODEM1GLS
DE16 4306 0967 4002 1439 00
– GLS Gemeinschaftsbank eG
- Stichwort: A2K -



Mehr Infos unter
www.asse-watch.de

Veranstalter: Asse II-Koordinationskreis

V.i.S.d.P: Heike Wiegel, Schulenburger Str. 11, 38319 Remlingen